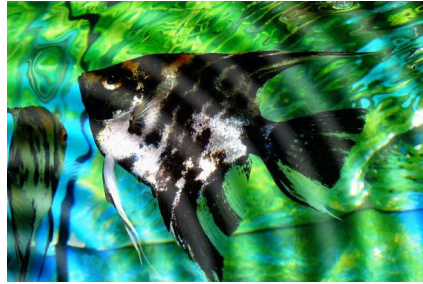
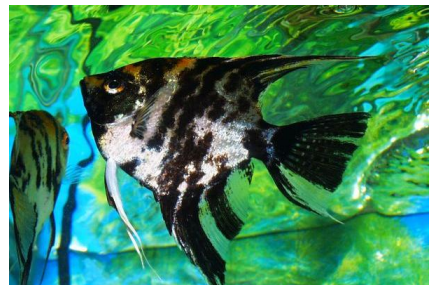


# Filtry rastrowe w KOMBI (zestaw II)



## Fala

Amplituda: 28  
Liczba grzbietów: 12  
Położenie w osi X: 34 %  
Położenie w osi Y: 30 %  
Przenikanie: 72 %



## Soczewka

Typ: kula  
Skala: 35%  
Położenie w osi X: 54 %  
Położenie w osi Y: 50 %  
Średnica: 35 %



## Soczewka

Typ: denko  
Skala: 106%  
Położenie w osi X: 50 %  
Położenie w osi Y: 50 %  
Średnica: 75 %



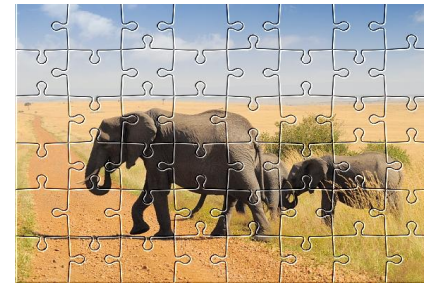
## Winieta

Margines pionowy: 50 %  
Margines poziomy: 50 %  
Kolor: czarny



## Winieta

Margines pionowy: 50 %  
Margines poziomy: 50 %  
Kolor: biały



## Teksturowanie

Głębokość efektu: 100 %  
Tekstura: puzzle



## Teksturowanie

Głębokość efektu: 50  
Tekstura: płótno\_1



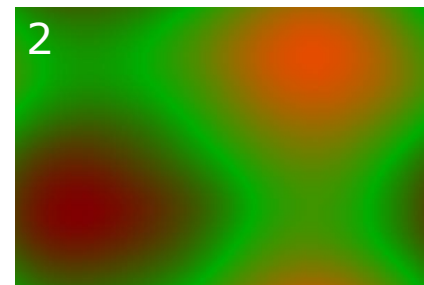
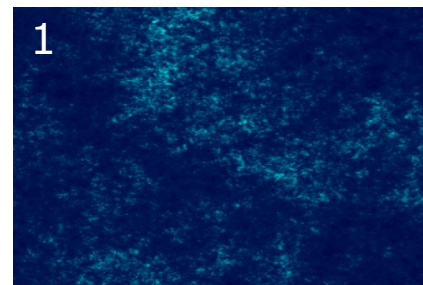
## Liniowa korekta oświetlenia

Z lewej: 110 %  
Z góry: 90 %  
Z prawej: 90 %  
Z dołu: 110 %



## Redukcja kolorów metodą median cut

Docelowa liczba kolorów: 8



## Generator faktur

1. Słońce za chmurami
2. Krata
3. Niebo
4. Marmur

